

# Psychometrische eigenschappen CQI Heup Knie vragenlijst



Janine Stubbe, Tanya Gelsema en Diana Delnoij

NIVEL -Nederlands instituut voor onderzoek van de gezondheidszorg  
e-mail: j.stubbe@nivel.nl-telefoon 030 2 729 827

## Achtergrond

Vraagsturing in de zorg is al geruime tijd een belangrijk speerpunt van het ministerie van VWS. Toegankelijke en vergelijkbare informatie over de kwaliteit van zorgaanbieders is daarbij een belangrijke voorwaarde. In opdracht van ZonMw is door het NIVEL een vragenlijst ontwikkeld die patiëntenervaringen met de kwaliteit van zorg rondom een totale heup- of knieoperatie meet: de CQI Heup Knie

## Doelstellingen

- 1 Evalueren van de construct validiteit en de interne consistentie van de CQI Knie Heup vragenlijst.
- 2 Onderzoeken of de vragenlijst in staat is om verschillen in kwaliteit van zorg tussen ziekenhuizen te meten.

## Methode

Gegevens van 1675 patiënten die in het afgelopen jaar een heup- of knieoperatie hebben ondergaan zijn gebruikt.

- 1 Exploratieve factoranalyses zijn uitgevoerd en correlaties tussen items en correlaties tussen factoren zijn berekend om de construct validiteit van het instrument te evalueren.
- 2 De betrouwbaarheidsanalyses bestonden uit het berekenen van de Cronbach's alpha coëfficiënten.
- 3 Multilevelanalyses zijn uitgevoerd om te evalueren of het instrument in staat was om verschillen tussen ziekenhuizen in kwaliteit van zorg te meten.

## Resultaten

Tabel 1 Schalen, betrouwbaarheid en gemiddelde score

Schalen	$\alpha^1$	score <sup>2</sup>
1. Communicatie met verpleegkundigen	0.90	3.51
2. Communicatie met artsen	0.86	3.53
3. Communicatie met huisartsen	0.90	2.61
4. Communicatie over medicijngebruik	0.76	2.88
5. Pijnbestrijding	0.76	3.59

<sup>1</sup> Cronbach's alpha ( $\alpha > 0.70$  dan betrouwbaarheid goed)

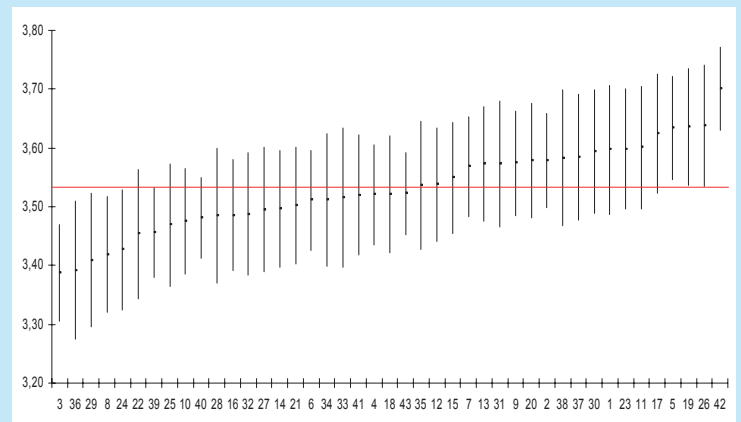
<sup>2</sup> gemiddelde score op de schaal (1 = negatief; 4 = positief)

Tabel 2 Discriminerend vermogen

Afhankelijke variabele	ICC <sup>1</sup>
Communicatie met artsen	4%
Communicatie met verpleegkundigen	3%
Communicatie over medicijngebruik	-
Pijnbestrijding	-
Cijfer ziekenhuis	-

<sup>1</sup> Intra-klasse correlatie is het percentage van de totale variantie dat is toe te schrijven aan verschillen tussen ziekenhuizen

Figuur 1 Discriminerend vermogen communicatie met artsen



## Conclusie

Deze bevindingen laten zien dat de CQI Heup Knie vragenlijst een betrouwbaar en valide instrument is voor het gebruik in de Nederlandse gezondheidszorg. Zorgaanbieders en -verzekeraars kunnen de vragenlijst gebruiken om de ervaringen van patiënten met betrekking tot ziekenhuiszorg te meten en om variatie tussen ziekenhuizen te evalueren.

Onderzoek uitgevoerd in samenwerking met:

