

# Kleine steekproeven en vergelijkende analyses

*De cq-index verpleging, verzorging en thuiszorg*

# Inhoud

- Achtergrond en doel
- Gebruikte data
- Analyse strategie
- Resultaten
- Conclusie / discussie

# Achtergrond

- Voorgeschreven steekproefgrootte soms niet haalbaar;
- Metingen vinden niettemin doorgang;
- Doel: in beeld brengen wat er gebeurt wanneer steekproefgrootte niet wordt gehaald.

# Gebruikte gegevens: CQI VV&T

- De CQI VV&T bestaat uit drie lijsten
  - Geselecteerd: interviews met bewoners
- Drie indicatoren geselecteerd
  - 8.1 Ervaren veiligheid woon- en leefomgeving
  - 2.2 Ervaren informatie
  - 5.3 Ervaren privacy

### 5.3 Ervaren privacy (en woonruimte)

| Indicator       | De mate waarin cliënten of vertegenwoordigers goede privacy (en woonruimte) ervaren  |
|-----------------|--|
| CQ-index lijst  | Bewoners<br>Vertegenwoordigers<br>Thuiswonende cliënten  |
| CQ-index vragen | Bewoners<br><i>(privacy en woonruimte)</i><br>15. Heeft u voldoende privacy tijdens de toiletgang?<br>56. Heeft u voldoende woonruimte?<br>57. Kunt u zelf bepalen hoe uw kamer of woonruimte is ingericht?<br>(met eigen spullen, enz.) (NB: deze vraag geldt ook bij gedeelde woonruimte)<br>58. Kunt u zich met bezoek op een rustige plek terugtrekken?<br>59. Heeft u voldoende gelegenheid om alleen te zijn?<br>60. Laten de verzorgenden en medewerkers u met rust als u dat wilt? |

# Inhoud

- Achtergrond en doel
- Gebruikte data
- Analyse strategie
- Resultaten
- Conclusie / discussie

# Analyse strategie (1)

- Multilevel modellen met twee niveaus:
  - Individu;
  - Organisatorische eenheid (OE).
- 'Shrinkage' schattingen per OE
- Presentatiewijze: indeling in sterren

# Shrinkage schattingen

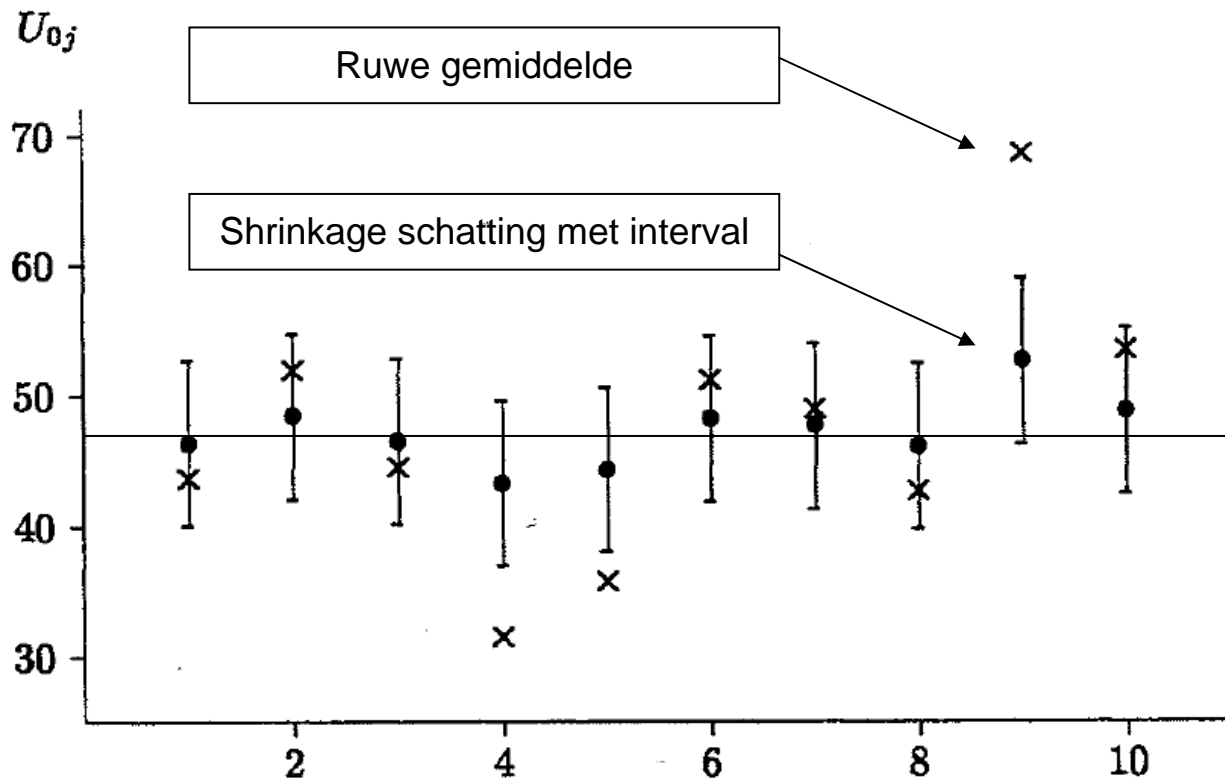


Figure 4.5 OLS means (x) and posterior means (•) with comparative posterior confidence intervals.

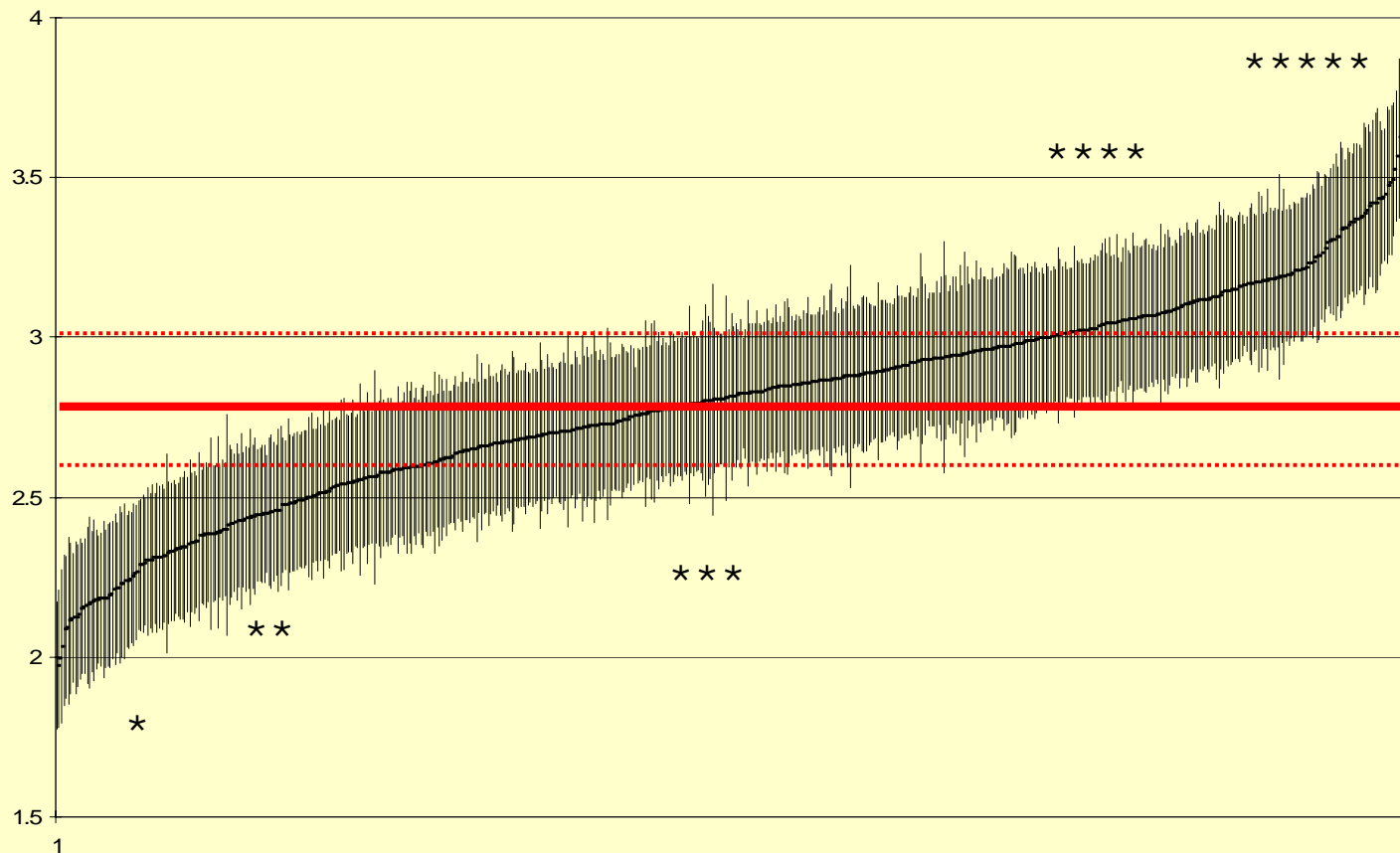
Totaal-gemiddelde

# Shrinkage schattingen

- Effect groter
  - Bij weinig data (kleine steekproeven)
  - Bij data die niet plausibel zijn
    - Grote afwijking
    - Bij indicator met weinig verschillen
- Gevolg
  - Schattingen dichter bij elkaar

# Analyse strategie (2)

Informatievoorziening (indicator 2-2)



# Inhoud

- Achtergrond en doel
- Gebruikte data
- Analyse strategie
- Resultaten
- Conclusie / discussie

# Sterindeling en steekproef

*Tabel 3.6 Interviews met bewoners van verpleeg- of verzorgingshuizen. Emperical Bayes schattingen uit Multi-level analyses versus schattingen uit een ANOVA-model voor eenheden met eenheden met een verschillend aantal waarnemingen: frequentie 3 sterren en range vergelijkingsinterval*

|  | Multi-level met shrinkage        |                      |                                |
|--|----------------------------------|----------------------|--------------------------------|
|  | Aantal organisatorische eenheden | Frequentie 3 sterren | Breedte vergelijkings-interval |
| Indicator 8.1 <sup>a</sup> (ICC = 4,4%)  |                                  |                      |                                |
| 10 t/m 15 waarnemingen                   | 29                               | 100.00%              | 0.28                           |
| 16 t/m 20 waarnemingen                   | 64                               | 95.30%               | 0.26                           |
| 21 t/m 25 waarnemingen                   | 88                               | 86.40%               | 0.24                           |
| 26 t/m 30 waarnemingen                   | 383                              | 80.40%               | 0.23                           |
| Indicator 2.2 <sup>b</sup> (ICC = 14,3%) |                                  |                      |                                |
| 10 t/m 15 waarnemingen                   | 67                               | 64.20%               | 0.55                           |
| 16 t/m 20 waarnemingen                   | 104                              | 53.80%               | 0.49                           |
| 21 t/m 25 waarnemingen                   | 198                              | 49.00%               | 0.45                           |
| 26 t/m 30 waarnemingen                   | 182                              | 52.20%               | 0.42                           |
| Indicator 5.3 <sup>c</sup> (ICC = 29,8%) |                                  |                      |                                |
| 11 t/m 15 waarnemingen                   | 31                               | 51.60%               | 0.27                           |
| 16 t/m 20 waarnemingen                   | 62                               | 24.20%               | 0.23                           |
| 21 t/m 25 waarnemingen                   | 97                               | 38.10%               | 0.21                           |
| 26 t/m 30 waarnemingen                   | 374                              | 40.60%               | 0.19                           |

# Hoofdbevindingen

- Bij kleine steekproeven: gemiddeld
- Analysestrategie versterkt dit
- Goede en slechte prestaties van kleine eenheden dus niet goed zichtbaar